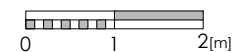


LEGENDA:

- ściana nierozbieralna
- ściana działowa
- A donica z roślinnością
- B żywopłot



Rezydencja Niechorze

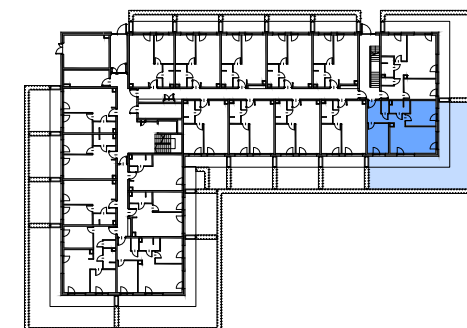
Multico Sp. z o.o.
ul. Ciasna 6
00-232 Warszawa

C114

BUDYNEK	PIĘTRO	LOKAL
C	P	14

Lp.	Nazwa	Powierzchnia
1	HOL	9.44 m ²
2	WC	1.70 m ²
3	ŁAZIENKA	4.37 m ²
4	SYPIALNIA	13.04 m ²
5	SALON Z ANEKSEM KUCH.	23.48 m ²
6	SYPIALNIA	11.68 m ²
	TARAS	27.75 m ²
	OGRÓDEK	74.95 m ²

Powierzchnia użytkowa: **63.71 m²**



BUDYNEK C SCHEMAT

1. W TRAKCIE REALIZACJI PRAC BUDOWLANYCH MOGĄ WYSTĄPIĆ NIEZNACZNE RÓŻNICE WYMIARÓW ORAZ ZMIANY W LOKALIZACJI PRZYBORÓW SANITARNYCH, URZĄDZEŃ KUCHENNYCH LUB PODZIAŁU I SPOSOBU OTWIERANIA OKIEN.
2. PRZED PRZYSTĄPIENIEM DO PRAC POLEGAJĄCYCH NA ARANŻACJI WNĘTRZ TAKICH JAK NP. PROJEKTOWANIE MEBLI, NALEŻY DOKONAĆ OBIAMIU Z NATURY.

3. UMIESZCZONE NA KARCIE PROPOZYCJE USYTUOWANIA PRZYBORÓW SANITARNYCH, URZĄDZEŃ KUCHENNYCH, PODZIAŁÓW I SPOSOBU OTWIERANIA OKIEN ORAZ WYMIARY POMIESZCZEŃ SĄ ZGODNE Z PROJEKTEM BUDOWLANYM.
4. PODANE NA KARCIE WYMIARY SĄ ZGODNE Z POLSKĄ NORMĄ; PN ISO 9836:1997 ORAZ ROZPORZĄDZENIEM MINISTRA TRANSPORTU, BUDOWNICTWA I GOSPODARKI MORSKIEJ Z DNIA 25 KWIEŃNIA 2012r. W SPRAWIE SZCZEGÓŁOWEGO ZAKRESU I FORMY PROJEKTU BUDOWLANEGO (Dz.U.2018.0.1935 t.j.)